

Frassineto e il '600 del Monferrato

● Convegno promosso dai 'Marchesi'. La vicenda di Camilla

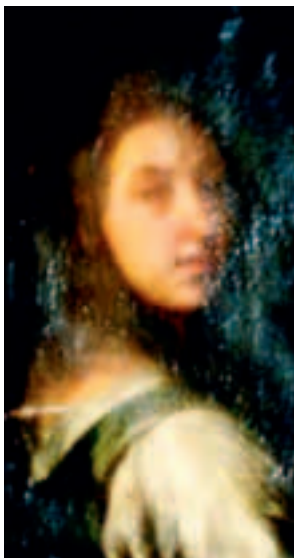
Frassineto

— Frassineto ripensa il suo ruolo nel Monferrato con il convegno 'Frassineto nel Monferrato del '600' che si terrà domenica alle 10 presso la sala consiliare.

L'appuntamento è organizzato dal Comune in collaborazione con il circolo culturale 'I Marchesi del Monferrato' di Alessandria. Dopo i saluti del sindaco, Andrea Serrao, e l'introduzione del senatore Angelo Muzio, si terranno gli interventi degli studiosi.

Inizierà Roberto Maestri, presidente dei Marchesi, con la relazione 'Il Monferrato nel Seicento: una storia europea'. Dal diploma del 1111 che attesta a Ranieri il titolo di marchese, la storia monferrina si sviluppa attraverso varie vicissitudini che vedono nell'unione con il Ducato di Mantova uno dei periodi di maggiore intensità per scambi sia economici sia culturali fra i due territori. È proprio in questo periodo che Frassineto gioca un ruolo prioritario nell'asse Monferrato - Mantova, divenendo luogo di comunicazione, fra beni materiali e conoscenze.

La giornalista Cinzia Montagna terrà una relazione su 'Camilla Faà di Bruno: una donna fra ragion di Stato e ragion d'amore'. Camilla Faà, figlia di Ardizzino conte di Bruno, è figura femminile emblematica di questo pe-



Camilla Faà di Bruno

riodo storico. È autrice di un prezioso manoscritto che può essere considerato fra i documenti più significativi - sebbene ancora non particolarmente divulgati - dell'epoca.

Collegamenti storici fra Monferrato e Mantova, ma anche ipotesi di sviluppi futuri sia con la città ducale sia all'interno del Monferrato: di questo parlerà la giornalista Simona Dinapoli, in un'ottica di valorizzazione di portata europea. 'Percorsi di valorizzazione turistica europea nel Monferrato' sarà il titolo della sua relazione.

Concluderà l'incontro un dibattito sui temi esposti.

Il convegno si inserisce nel ciclo di celebrazioni per il IX Centenario di Ranieri, primo marchese del Monferrato,

A.B.